

# K 101

## Uni-Teleskop-Federspanner

Art.-Nr. 103001



- max. 25.000N bei 4-facher Sicherheit
- 100% schlagschrauberfest
- absolut wartungsfrei
- Spannweite 345mm
- Freilauf bei Endanschlag
- stahlgeschmiedete Federhalter
- geschlossener Mechanismus
- dauerhaft vorgeschmiert

Lieferumfang:  
Grundgerät  
Federhalter-Satz FH2 100-155 mm  
Federhalter-Satz FH3 145-185 mm

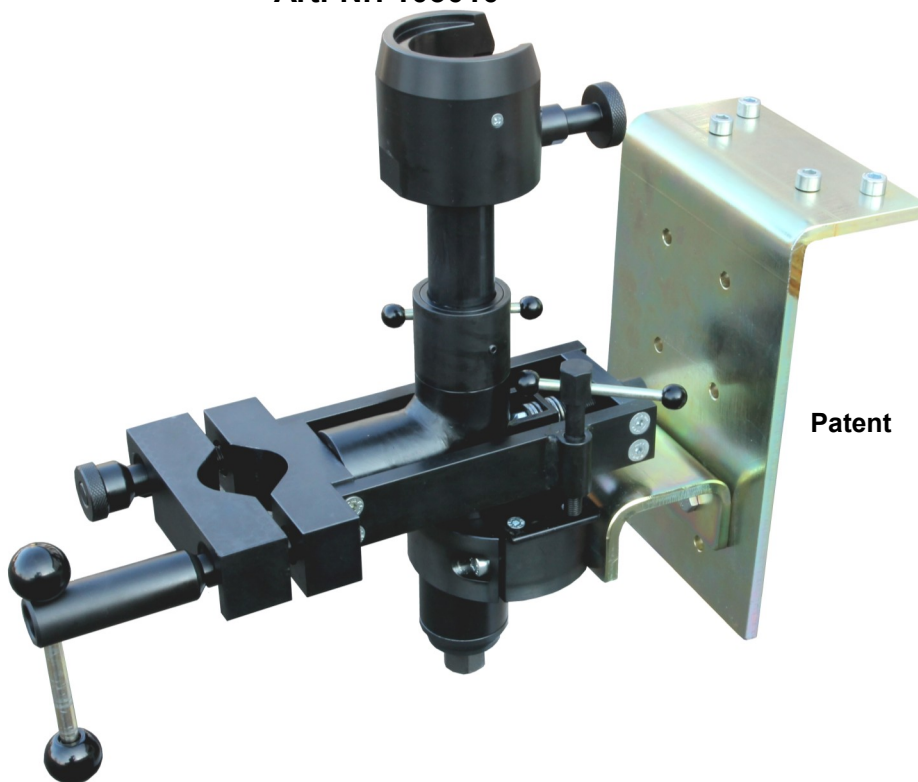
Weitere Federhalter im Hauptkatalog

**Neu**

# K 102

## Federspanner-Erweiterung

Art.-Nr. 103010

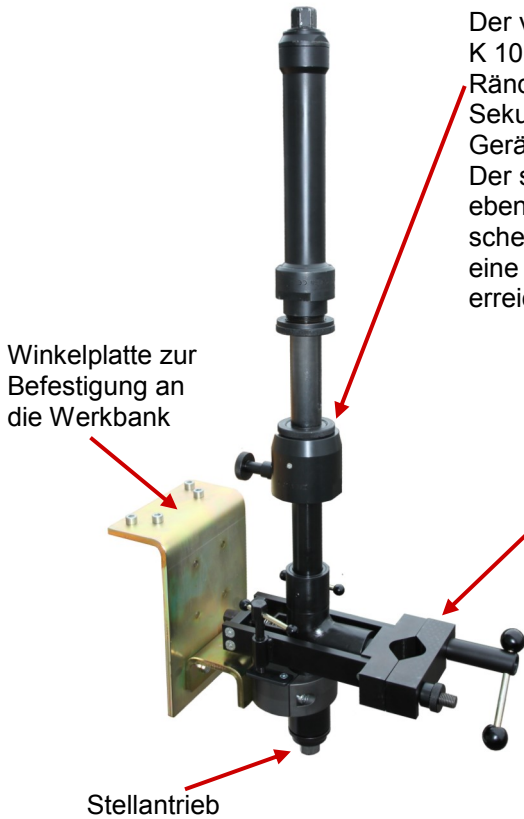


Patent

### Stationäre Erweiterung zu Federspanner K 101

Dieses Gerät wird in Verbindung mit dem Federspanner K 101 benötigt, um bei den neuen Fahrzeuggenerationen die Federbeine zu spannen. Hier haben die Federn nur wenige Windungen. Mit herkömmlichen Federspanngeräten kann die Feder nicht weit genug zusammengespannt werden. Hinzu kommt, dass die Windungen der Federn sehr steil verlaufen, so dass sich die Federn aus den Federspanngeräten herausdrehen können.

Dies wird mit der Erweiterung verhindert. Die Federbeine werden am Dämpferrohr unter dem unteren Federteller eingespannt. Das Grundgerät K 101 wird an die stationäre Erweiterung K 102 angedockt. Anschließend wird das Federbein mit einem Federhalterring über den oberen Federteller oder das Stützlager zusammengedrückt.



Winkelplatte zur Befestigung an die Werkbank

Stellantrieb

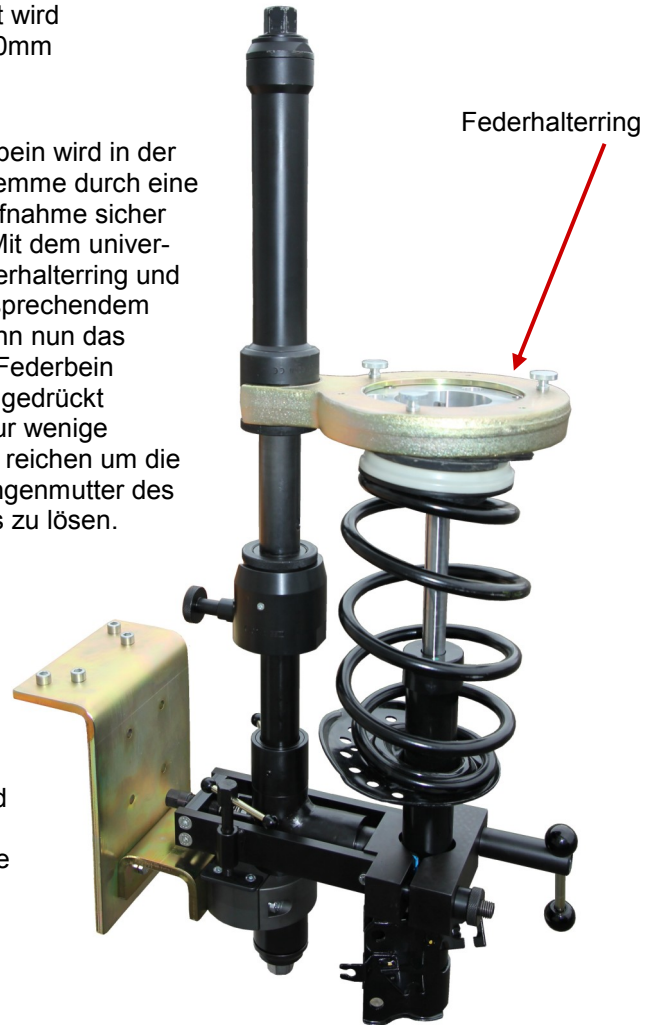
Der vorhandene Federspanner K 101 wird mit dem Rändelring in wenigen Sekunden an das stationäre Gerät angedockt. Der stationäre K 102 verfügt ebenfalls über einen teleskopischen Stellantrieb. Somit wird eine Spannweite von 640mm erreicht.

Das Federbein wird in der unteren Klemme durch eine Prismenaufnahme sicher befestigt. Mit dem universellen Federhalterring und einem entsprechendem Einsatz kann nun das komplette Federbein zusammengedrückt werden. Nur wenige Zentimeter reichen um die Kolbenstangenmutter des Federbeins zu lösen.



K 102-1 Federhalterring  
Art.-Nr. 103011

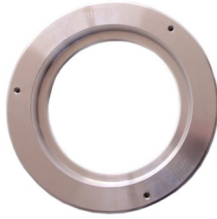
Der komplette Klemmhalter kann durch einen Verstellmechanismus nach vorne und hinten verfahren werden. Durch eine zusätzliche Justiereinrichtung kann das Federbein auch nach links und rechts geschwenkt werden. Dadurch kann bei der Montage die Kolbenstange des Federbeins in die richtige Position gebracht werden, um sie in Domlager oder Federteller einzuführen.



Federhalterring



K 102-2 Einsatz für Mercedes Benz, Renault, Nissan, Toyota Avensis,  
Art.-Nr. 103012



K 102-3 Einsatz BMW 3er  
Art.-Nr. 103013



K 102-4 Einsatz Mercedes Benz W204  
Art.-Nr. 103014



K 102-5 Einsatz Mercedes Benz X204  
Art.-Nr. 103015



K 102-6 Einsatz BMW 5er  
Art.-Nr. 103016

**K 102-Komplett-Set mit Federhalterring und fünf Einsätzen Art.-Nr. 103021**



**Schmack  
Spezialwerkzeuge GmbH & Co. KG**

Karrystraße 1 - Industriepark West - D-36041 Fulda  
Tele. (0661) 8066 - Fax 70894 - SSWSchmack@gmx.de